

Le baptistère

Il se trouve dans la base du clocher. Il est formé d'une vasque en calcaire blanc avec un couvercle qui s'insère dans un anneau orné de symboles baptismaux.

Tu peux choisir un de ces symboles et le dessiner en expliquant pourquoi tu as choisi celui-ci.



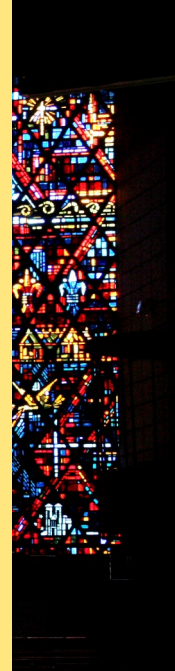
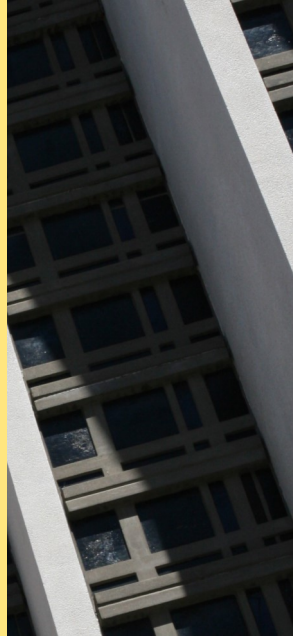
Découvrir
l'église Notre-Dame-au Cierge
d'Epinal

Parcours pour les 6—12 ans
avec leurs parents

L'église Notre-Dame au Cierge

La nouvelle église Notre-Dame s'insère dans le plan d'urbanisme pour la reconstruction d'Épinal après les bombardements de 1944. Dans ce contexte, une nouvelle rue est créée pour relier la gare au centre ancien. C'est aujourd'hui l'avenue de Lattre de Tassigny sur laquelle s'ouvre la nouvelle église Notre-Dame.

C'est Jean Crouzillard (1906-1983), architecte en chef de la reconstruction à Épinal, qui a en charge la construction de l'église.



Marie nous ouvre la porte du ciel et nous montre le chemin.

Saurais-tu retrouver les six lieux de culte à Marie qui sont cachés dans le vitrail ?

Il y a la chapelle de Ronchamp, les cathédrales de Chartres et Paris, les basiliques de Lourdes, Pontmain et La Salette.



Le grand portail

Il est l'œuvre du décorateur et sculpteur parisien Léon Albert Marie de Leyritz (1888-1976). Le thème de ce portail d'honneur est le Christ rayonnant sur le monde par sa Parole et par sa Croix.

Le tétramorphe figure les évangélistes, l'aigle pour Jean, le bœuf pour Luc, le lion pour Marc et l'ange pour Matthieu.

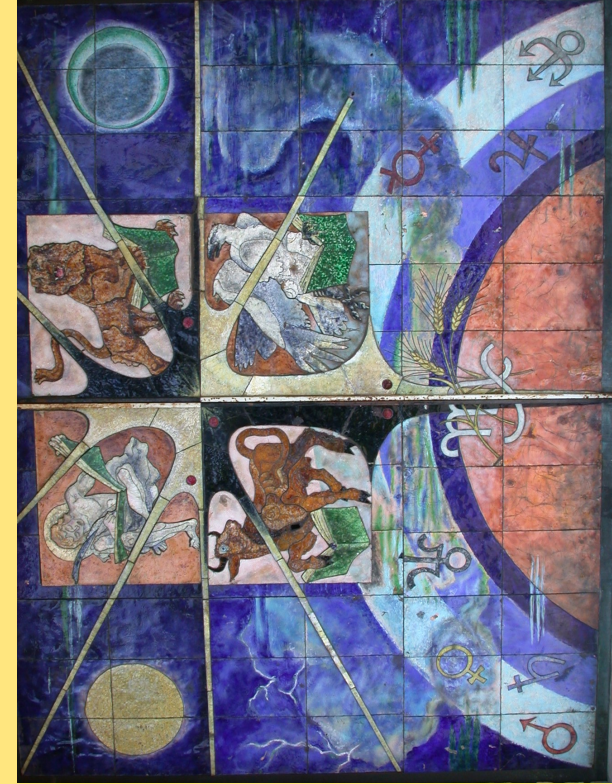
Saurais-tu reconnaître quelques scènes de la vie de Marie dans la verrière ?



A proximité immédiate de certaines scènes, sont représentés des symboles destinés à préciser la lecture de la scène. Ce sont par exemple :

- un chien (la fidélité), un cœur enflammé (l'amour) et deux alliances (le mariage) au bas de la représentation du mariage de Marie et Joseph ;
- une licorne (pureté) au-dessus de l'Annonciation ;
- des œillets (amitié profonde) près de la Visitation ;
- une passiflore ou fleur de la Passion et une croix autour de laquelle s'enroule un rameau d'olivier (l'arbre de vie) près de la Vierge de Pitié.

Relie chaque élément à sa description.



La croix rayonnante

Le soleil et la lune

montrant que Dieu agit en tous temps

La terre et le blé qui y pousse

Les symboles des 7 planètes représentant l'univers entier

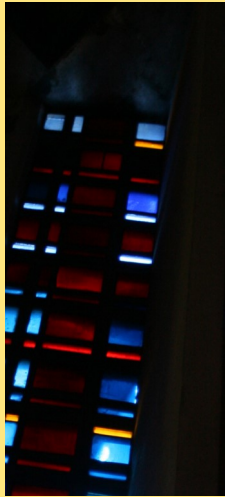
Les symboles des quatre évangélistes (les 4 vivants)

Les 5 plaies du Christ en croix

Le signe de la Vierge Marie

Chemin vers la lumière

Intérieurement, le jeu entre les surfaces de béton et les verrières prend tout son sens. Depuis le narthex formé par la tribune d'orgue, seule la grande verrière est visible alors qu'une fois parvenu à l'entrée du chœur, l'église est devenue toute de verre. Cette lumière est celle que les chrétiens reçoivent en s'approchant des deux tables : celle de la Parole (l'ambon) d'où sont proclamées les lectures des offices ; et surtout celle du pain : l'autel.



L'intérieur de l'église

Plusieurs éléments peuplent la nef de cette grande église. Ce sont déjà les confessionnaux et les bénitiers aux entrées de l'église. Près de la tribune d'orgue, dans les allées de côté, se trouvent des sculptures dues aussi à Leyritz.

Les bas-reliefs des autels latéraux représentent, d'un côté, :*saint Joseph charpentier* et en face : *sainte Thérèse*.

Le chemin de croix présente une particularité, laquelle d'après toi ?

La verrière de la vie de la Vierge

Elle est l'œuvre de Gabriel Loire (1904-1996). Ce maître-verrier de Chartres bénéficie d'importantes commandes d'abord liées à la reconstruction après la Seconde Guerre mondiale.

Cette verrière a une superficie de 180 m², Il s'agit du plus grand vitrail figuratif d'un seul tenant en France. Réalisée en dalles de verre, elle décrit, en 17 scènes, la vie de la Vierge d'après les évangiles et les légendes. La lecture se fait généralement de haut en bas en diagonale depuis le côté sacristie.

Les épisodes choisis peuvent être répartis en plusieurs cycles.

Le premier présente les scènes de la jeunesse de Marie avec d'abord sa nativité puis sa présentation au temple et son éducation par sa mère Anne.

Puis vient le temps de la vie familiale commençant avec Marie au puits, son mariage avec Joseph, l'Annonciation, la Visitation, la Nativité de Jésus, la présentation de Jésus au Temple et la vie à Nazareth avant la fuite en Égypte.

Le troisième cycle regroupe les scènes de la Passion du Christ et de la glorification de la Vierge : Marie au pied de la Croix, la Vierge de Pitié, la Pentecôte, l'Assomption et le couronnement de la Vierge.

